

4G智能消防声光警号

LS-119-A-F9T1-C2

使用说明书



深圳市朗鑫智能科技有限公司

一、声明

感谢您使用深圳市朗鑫智能科技有限公司的产品，当您使用本产品时请务必仔细阅读本说明书。并按照有关操作指引步骤进行，使您能充分享受我公司提供的服务，同时避免您的误操作而出现的意外发生。

请妥善保管本说明书，以便您日后需要时能及时查阅并获得帮助。本说明书版权属深圳市朗鑫智能科技有限公司所有，未经书面许可，本说明书任何部分不得复制、翻译、存储于数据库或检索系统内，也不可以电子、翻拍、录音等任何手段及方式进行传播。

如果您没有依照本说明书使用或擅自去除、拆解、更换探测器内部组件，本公司不承担由此造成的任何责任。

二、产品简介

本产品为4G智能消防声光警报器(以下简称声光警号)，是一款带有4G CAT1通信功能的声光警报器，支持与其他设备进行关联，实时接收关联设备的报警信息，及通过云平台下发指令，让声

光警号进行语音播报提示、继电器控制输出的功能。本产品适用于住宅、宾馆、公寓、商场、医院和餐饮等场所进行各监控设备的语音提示及声光报警。



三、功能特点

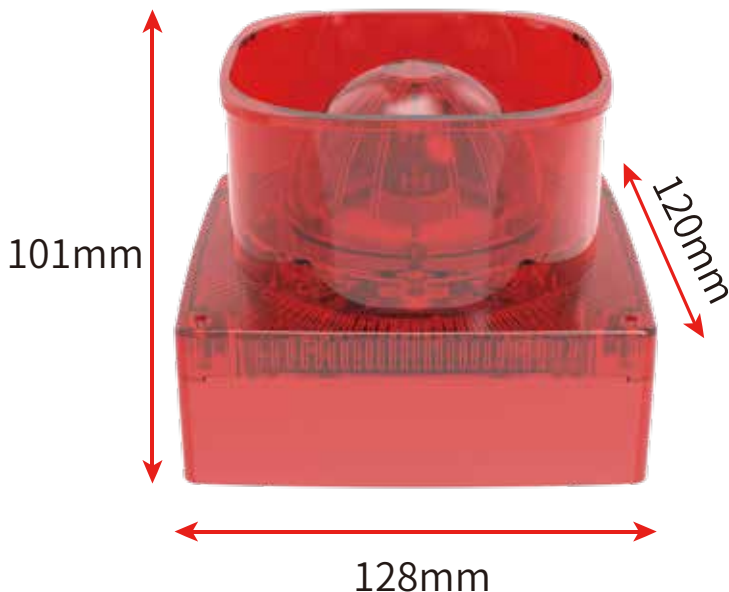
- 采用新型主流CAT1通讯模块，专为M2M和IoT应用而设计；
- 可远程监控报警状态，并将监控信息实时反馈至手机APP；
- 4G全网通，支持语音流量卡；
- 双电源输入供电，主电断开时，备电接入，安全监控持续护航【无备电版不支持】

- 具有实时监控关联设备的报警状态功能；
- 精美设计，隐蔽性强；无线装置，能更好地隐蔽并融入到家居环境中；
- 外壳选用主抗冲击及耐高温的材料，坚固耐用。

四、技术参数

主电输入电压	DC12V
整机功耗	≤5W
LED指示	红色
报警声压	0~100dB【音量可调-详见第七功能说明7.5音量设置处】
报警指示	红灯闪烁、语音播放
备电参数	锂电池103040/DC3.7V/1200mAH
Cat1频段	TDD -LTE B1 B3 B5 B8 B34 B39 B40 B41
Cat1传输协议	LTE Cat1 4G
工作环境	-10°C~+55°C最大95%RH【无凝结】

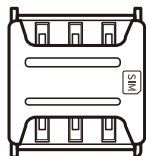
五、产品图示



六、安装说明

确保本机安装位置在网络信号覆盖范围之内，以免网络信号不良，造成数据无法上传到云平台。

SIM物联网卡卡槽

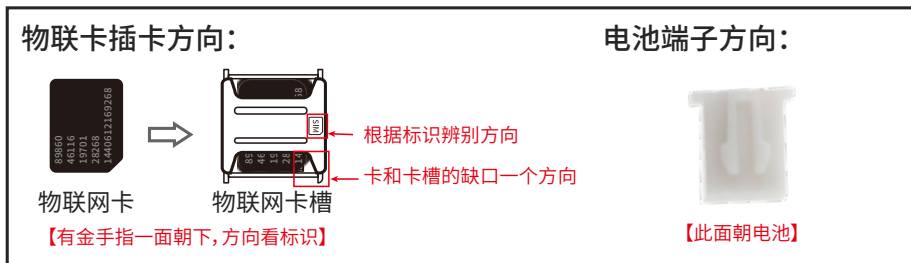
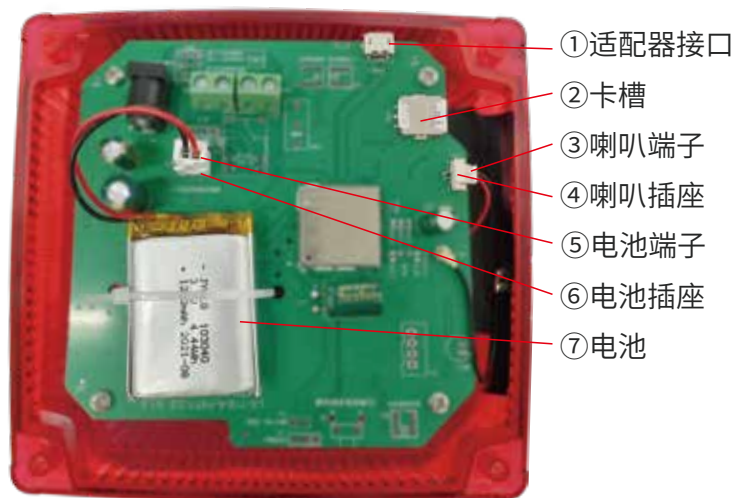


【1】安装物联卡

取下主控电池盖板，用手捏住物联网SIM卡底

一端，轻轻推进卡槽内，当物联网卡完全推进卡槽内,即安装完毕。

【插换卡必须是断电后操作，必须等待1分钟后】



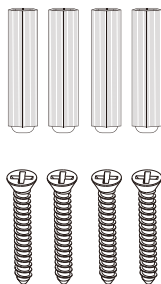
【2】 安装电池【电池选配】

插上物联网卡后，将电池端子插入电池插座内，即安装完成【电池端子对接方向见上图】

包装清单



①底座



②自攻螺丝+膨胀塞



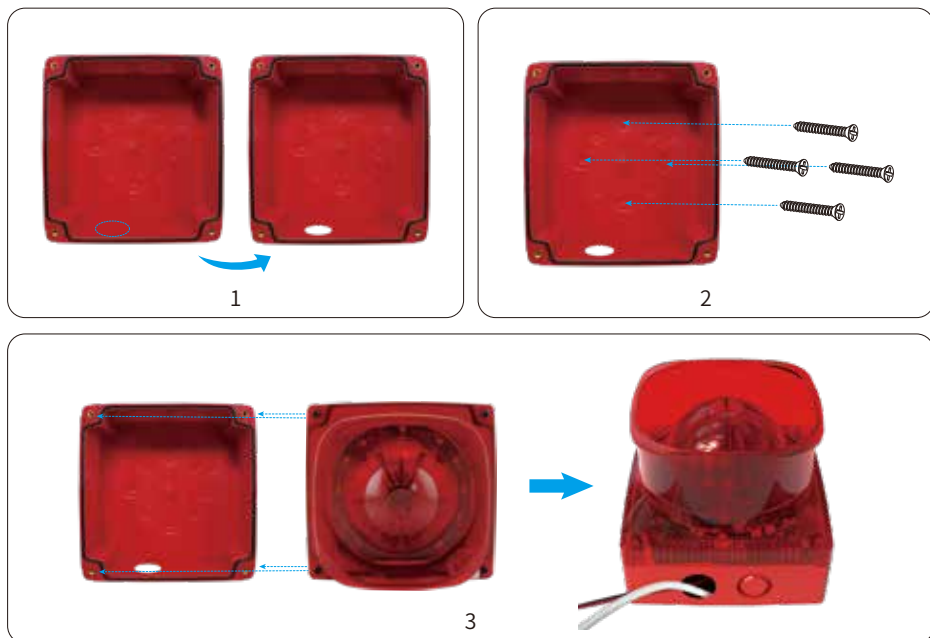
③主控+底座



④整机

【3】 安装产品

- 1、去除主控底座接线位置对应的接线孔；
- 2、取下主控底座，按在需要安装的墙体或固态物体上，用铅笔画下记号，相应位置打上四颗自攻螺丝【墙体为木制板可以不用膨胀塞】，再将底座挂在固定好的螺丝上；
- 3、将线从主控底座接线孔接出,固定好底座后，将主控对准底座并扣上，再用螺丝将主控和底座拧紧【安装好之后记得检查产品是否安装牢固】



七、功能说明

7.1 工厂测试模式

本产品首次上电，指示灯常亮，语音播报“工厂测试模式-已插入电源-卡检测成功-平台连接成功”。本产品会首次进入工厂测试模式，在测试模式状态下，打开智慧消防云助手APP-已绑定-设备号-设备管理-防拆激活-点激活按钮，平台下发开机指令机器播报“设备已开机-卡检测成功”进入正常开机状态。

7.2 正常监测状态

上电后，语音播报“设备已开机-已插入电源-卡检测成功-平台连接成功”进入正常监测状态。

7.3 报警状态

1. 定时语音播报：APP或小程序里，设备管控中编辑文字内容和设置定时时间上报平台，倒计时时间到后由平台下发已经编辑好的文字转语音播报出来。

2.联动报警：当本产品被其它设备类型进行关联后，其它设备类型发出报警信息到平台，由平台下发指令到被关联的本产品中，而本产品接收到指令就会播报默认的语音内容【默认语音内容由设备安装地点+设备类型+设备报警状态组成】。

3.语音内容：联动报警语音内容可根据关联的设备类型，在APP或小程序里的设备管控中，找到对应的设备类型以及报警状态，修改语音内容。

7.4 消警功能

设备的报警恢复信号只消除对应本设备的报警提示，不消除本产品的语音播报；但设备进行平台报警处理就会给本产品下发消音指令，本机收到消警指令，喇叭播报完当前内容后立即停止播放。

也可在本产品的设备管理中点击消警，下发消警指令。

7.5 音量设置

在APP或小程序里设备管控中，找到通话音量设置0-10声音从小到大。

语音播报定义

序号	语音播报	定义
1	设备已开机	上电
2	卡检测成功	SIM卡正常
3	平台连接成功	已连接平台
4	已启用备用电源	使用备用电池
5	已经插入电源	使用主电源
6	卡检测失败/无网络	SIM卡故障

备注：当语音播报“无网络”时，设备将强行关机，任何触发都无反应。

八、故障排除

一、报警器指示灯会闪烁但语音播报“卡检测失败”，并且APP状态没有变化。

原因分析：

- 1.SIM卡没有安装;
- 2.SIM卡没有装好;

3.SIM卡不属于4G卡;

排除方法:

- 1.检查SIM卡是否安装;
- 2.检查SIM卡是否装好;
- 3.检查SIM卡是否属于4G卡;

二、报警器指示灯会闪烁且语音播报“检测成功”
但是APP状态没有变化或语音播报“无网络”。

原因分析:

- 1.可能信号弱,稍等片刻,看信息是否连接平台成功;
- 2.SIM卡没有话费;
- 3.SIM卡没有流量;

排除方法:

- 1.检查网络信号是否良好;
- 2.联系运营商或销售商对SIM卡进行续费;
- 3.检查SIM卡是否有流量包;

三、APP显示设备离线

原因分析: 没有插入主电源, 且备用电池电量耗尽;

排除方法: 插入主电源;

四、设备通电后, 指示灯不显示

原因分析:

- 1.主电源没有通入设备, 且备用电池没电;
- 2.产品硬件出现问题;

排除方法: 联系销售商维修或者更换产品。

感谢您使用本公司声光警报器产品，如有问题请与我们密切保持联系，我们将竭尽全力为您提供优质，及时的服务！



扫一扫关注二维码
更多惊喜

深圳市朗鑫智能科技有限公司

SHENZHEN LONGSIN INTELLIGENCE TECHNOLOGY CO.,LTD

网 址：www.Longsin.cn

技术支持：189 3891 2388

生产 者：深圳市朗鑫智能科技有限公司

生产企业：深圳市朗鑫智能科技有限公司惠州分公司

工厂地址：广东省惠州市惠阳区镇隆镇甘陂村早亚背地段
(本公司厂区内)厂房三